

Split Conductos Inverter Media Presión LM

ACY 71-80-100-125 UiA-LM

Máxima eficiencia energética

Las exclusivas tecnologías i-PAM y V-PAM de los modelos de Fujitsu, el compresor DC scroll y el ventilador DC, permiten obtener rendimientos muy superiores a otros sistemas Inverter con un menor consumo energético.

Gran presión estática disponible

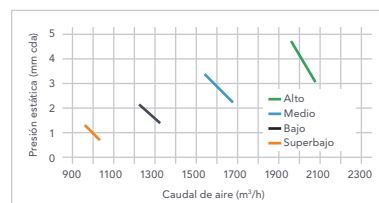
Estas unidades permiten trabajar con un amplio rango de presiones manteniendo el mismo nivel de caudal de aire mediante una simple regulación desde el mando. Esto permite adaptar las unidades a cualquier red de conductos manteniendo el máximo rendimiento y el mínimo nivel sonoro.

Mínimo nivel sonoro

El ventilador de las unidades interiores incorporan el modo “Super Quiet” o muy silencioso que permite trabajar con un mínimo nivel sonoro de solo 25 dB.

Facilidad de instalación

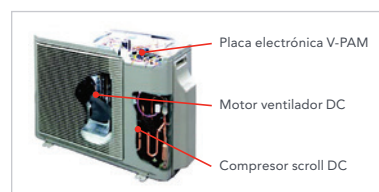
Total configuración desde el mando. Temperatura de ajuste en frío y en calor. Incluye el modo “High Ceiling Setting” especial para techos altos mejorando la difusión de calor.



Total configuración desde el mando.



Total configuración desde el mando.



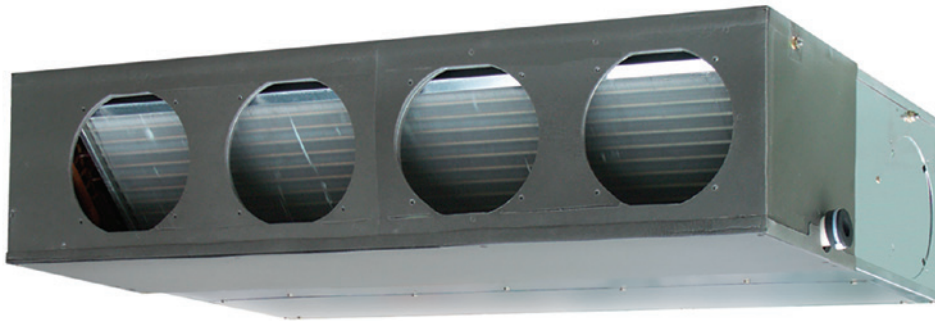
Clase energética A.

Características técnicas

Modelos			ACY 71 UiA-LM	ACY 80 UiA-LM	ACY 100 UiA-LM	ACY 125 UiA-LM
Código			3NGF8915	3NGF8920	3NGF8925	3NGF8930
Potencia frigorífica		kcal/h	5.848 (774~6.800)	7.310 (2.408~8.600)	8.428 (2.408~9.632)	10.406 (3.440~11.438)
		W	6.800 (900~8.000)	8.500 (2.800~10.000)	9.400 (2.800~11.200)	12.100 (4.000~13.300)
Potencia calorífica		kcal/h	6.880 (774~7.826)	8.600 (2.322~9.632)	9.632 (2.322~10.922)	11.438 (3.612~13.330)
		W	8.000 (900~9.100)	10.000 (2.700~11.200)	11.200 (2.700~12.700)	13.300 (4.200~15.500)
Ratio ahorro energético (SEER/SCOP)	Frío / Calor		6,20 / 4,00	5,90 / 3,90	5,70 / 3,80	EER 3,21 COP 3,61
Clase energética	Frío / Calor		A++/A+	A+/A	A+/A	A / A
Tensión / Fases / Frecuencia		V/nº/Hz	230 / 1 / 50	230 / 1 / 50	230 / 1 / 50	230 / 1 / 50
Consumo eléctrico	Frío / Calor	kW	2,21 / 2,26	2,65 / 2,68	2,93 / 3,10	3,77 / 3,68
Intensidad máxima de arranque	Frío / Calor	A	12 / 13,5	17 / 17	18,5 / 20	21 / 21
Intensidad absorbida	Frío / Calor	A	9,7 / 9,9	11,6 / 11,7	13,0 / 13,6	16,5 / 16,1
Alimentación eléctrica			(U.E) 2x2,5+T	(U.E) 2x4+T	(U.E) 2x4+T	(U.E) 2x4+T
Interconexión eléctrica			3x2,5+T	3x2,5+T	3x2,5+T	3x2,5+T
Rango presión estática	(Standard)	Pa	(35) 30-150	(47) 30-150	(47) 30-150	(60) 30-150
Caudal aire ud. interior	Máx.	m³/h	1.100	1.900	1.900	2.100
Caudal aire ud. exterior	Máx.	m³/h	2.470	3.600	3.800	6.200
Presión sonora ud. interior	A / M / B / SQ	dB(A)	31/29/27/25	39/35/30/26	39/35/30/26	42/38/32/28
Presión sonora ud. exterior		dB(A)	52	53	54	55
Dimensiones ud. interior	Ancho/Fondo/Alto	mm	1.135/700/270	1.135/700/270	1.135/700/270	1.135/700/270
Dimensiones ud. exterior	Ancho/Fondo/Alto	mm	790/315/578	900/330/830	900/330/830	900/330/1.290
Peso neto u. int / ext.		Kg	38 / 44	40 / 61	40 / 61	40 / 86
Diámetros de tubería	Líquido-Gas	pulg.	1/4"-5/8"	3/8"-5/8"	3/8"-5/8"	3/8"-5/8"
Distancias máximas	Total/Vert.	m	30 / 20	50 / 30	50 / 30	50 / 30
Pre carga - Carga adicional		m-gr/m	15 - 20	20 - 40	20 - 40	20 - 40

* Esta medida no contempla las conexiones frigoríficas. Considerar 8 cm más. Reservados los derechos a modificar modelos y datos técnicos.

SPLIT CONDUCTOS INVERTER MEDIA PRESIÓN LM



ACY 71-80-100-125 UiA-LM



Mando remoto con termosensor



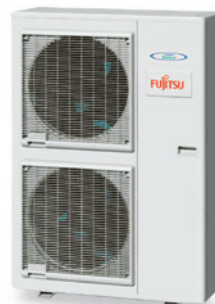
Mod. 80-100-125



ACY 71 UiA-LM

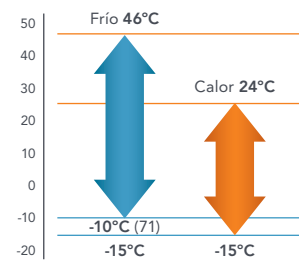


ACY 80-100 UiA-LM



ACY 125 UiA-LM

Rango funcionamiento



Funcionamiento óptimo a baja temperatura. (Low ambient operation)

Accesorios *

Mando simplificado



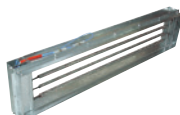
3NGF9004

Mando inalámbrico + receptor



3NGF9005

Resistencia eléctrica



4JAG0025

Embocadura circular



4JAG0016 (Modelos LM)

Bomba de condensados



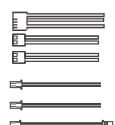
3NGG9521

Sonda ambiente



3NGF9017

Set conectores externos



4JAG0028

* Para más accesorios consultar pág. 296-297